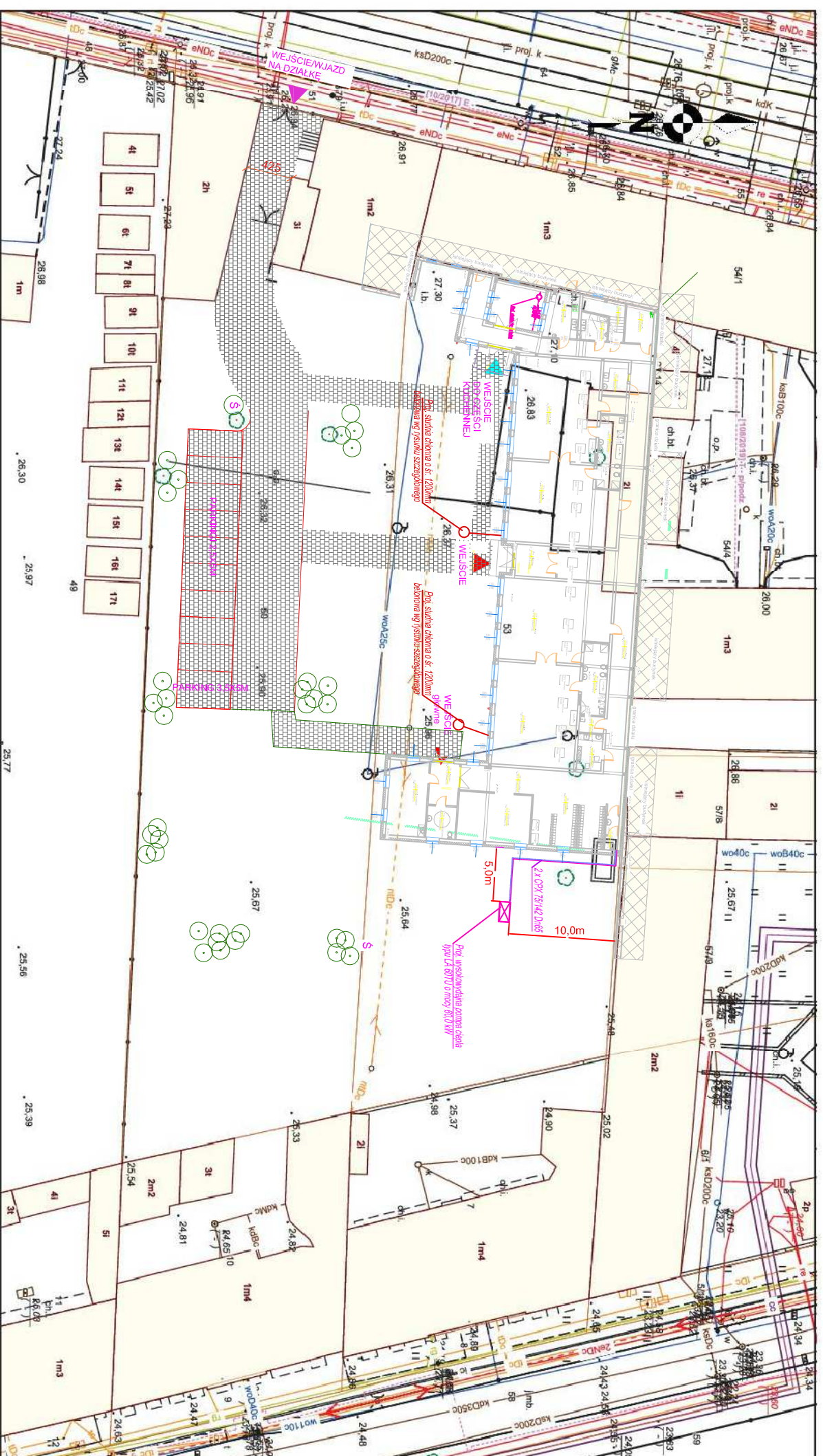


Mapa

Skala 1:500



Legenda:

- PROJEKTOWANY BUDYNEK ŻŁOBKA
- UTRWARDZENIE TERENU
- UTRWARDZENIE TERENU PŁYTA AZUROWA - PLAC
- WEJŚCIE GŁÓWNE DO BUDYNKU
- WEJŚCIE DZIEDZINIEC
- WEJŚCIE PERSONEL
- ISTN. WEJŚCIE/ WIAZD NA DZIAŁKĘ
- MIEJSCE GROMADZENIA ODPADÓW

PROJEKT ZAGOSPODAROWANIA TERENU		SKALA 1:500	DATA: 07.2019r.	RYS. NR: SZ-01
INWESTOR:	Przedsiębiorstwo Nieruchomości Ziemowitowskie Pospiskiego, im. Dziedziłko Jezus, ul. Chelmińska 77, 86-300 Grudziądz	BRANŻA: SANIT.		
OBIEKT	Budowa żłobka			PODPIS:
ADRES:	dz nr 50, 53, obręb 0099, ul. Chelmińska 77, 86-300 Grudziądz			
PROJEKTANT:	tech. Wiesław Schmidt		nr ew. uprawnień: GP.1.7342/26/10/93, GP.1.7342/126/10/94	specjalność: sieci i instalacje sanitarne
SPRAWDZIL:	mgr inż. Maciej Daniel		nr ew. uprawnień: GP.1.7342/129/10/92	specjalność: sieci i instalacje sanitarne
OPRACOWAŁ:	inż. Jacek Wojtkowski			