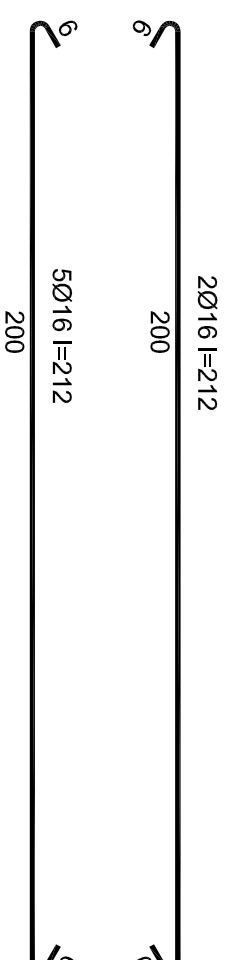
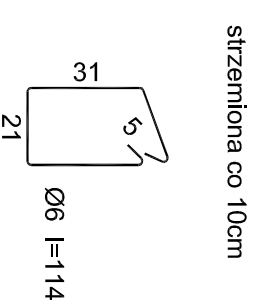
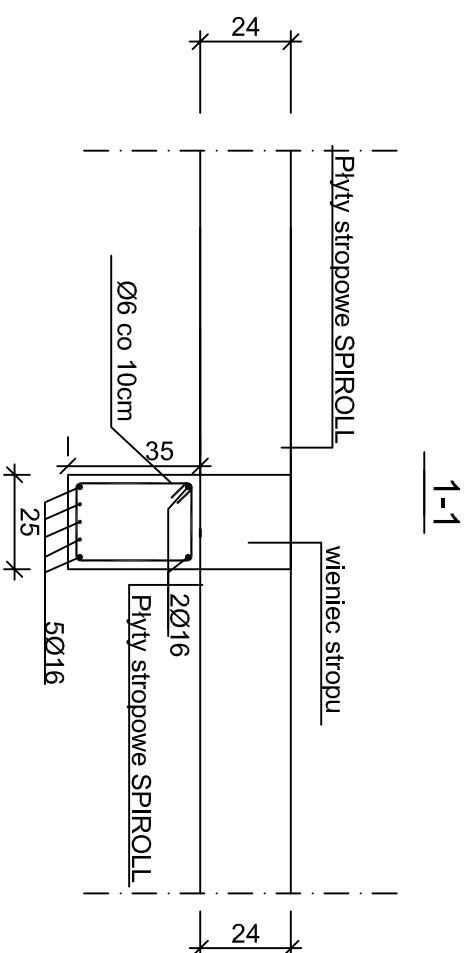
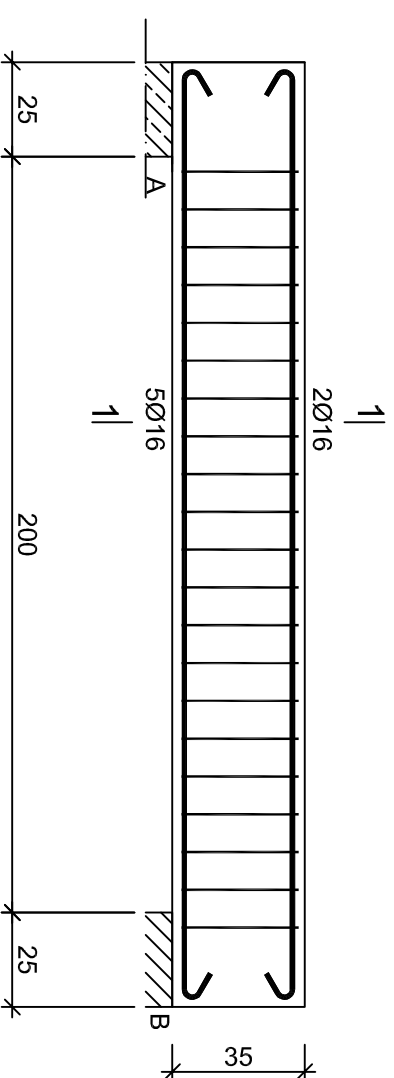


Pozycja 1.10



Beton	B30 (C25/30)
Stal	St3S
Otulina	cnom =15+5=20 mm

OBIEKT:
Budowa żłobka

INWESTOR:
PRZEDSZKOLE NIEPUBLICZNE ZGROMADZENIA
SIÓSTR ZMARTYNYCHWISTANIA PAŃSKIEGO IM.
DZIECIĄTKA JEZUS UL. CHELIŃSKA 77, 86-300
GRUDZIĄDZ

LOKALIZACJA:
GRUDZIĄDZ UL. CHELIŃSKA DZ NR 53.50 OBRĘB 099
GMINA MIASTO GRUDZIĄDZ

PROJEKTANT:
mgr inż. architekt Tomasz Czajka
NR LPR. UAM/18348/10/09

SKALA:
1:20
BRANŻA:
KONSTRUKCYJNA

FAZA PROJEKTU:
BUDOWLANY

TITUL RYSUNKU:
Podciąg poz. 1.10

DATA:
16-06-2020

NR RYSUNKU: